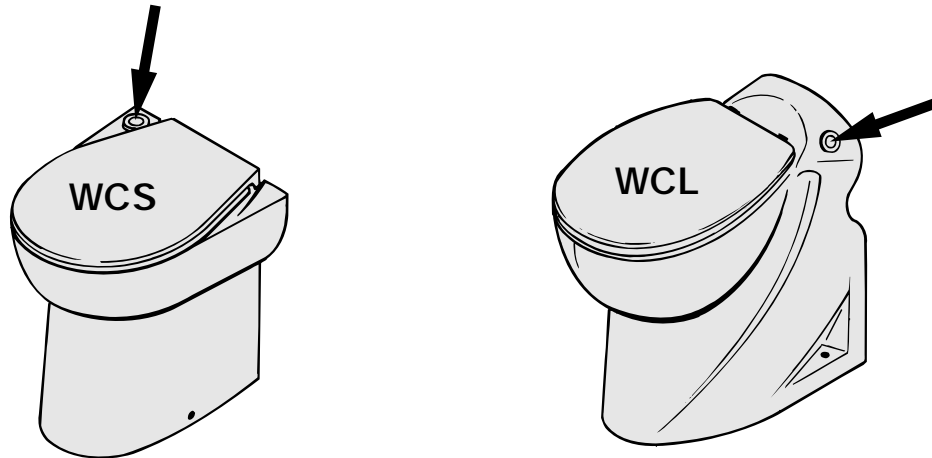


VETUS[®]*Elektrische scheepstoiletten**Electric marine toilets**Elektrische Bordtoilete**Toilettes de bord électriques**Inodoros marinos eléctricos**Toilets marine elettriche*

Correctieblad
Correction sheet
Korrekturblatt
Feuille de correction
Hoja de corrección
Foglio di correzione



Gebruik

Er kan een korte of een lange spoeling worden uitgevoerd.

- **Korte spoeling (1,2 liter):** Druk eenmaal op de drukknop.
- **Lange spoeling (2,8 liter):** Druk tweemaal op de drukknop.

Use

You have the option of a short or a long flush.

- **Short flush (1.2 litres):** Press the button once.
- **Long flush (2.8 litres):** Press the button twice.

Betrieb

Es kann eine kurze oder eine lange Spülung ausgeführt werden.

- **Kurze Spülung (1,2 Liter):** einmal auf den Druckknopf drücken.
- **Lange Spülung (2,8 Liter):** zweimal auf den Druckknopf drücken.

Utilisation

Le rinçage des toilettes peut se faire de deux manières.

- **Rinçage court (1,2 litre):** Appuyer une fois sur le bouton.
- **Rinçage long (2,8 litres):** Appuyer deux fois sur le bouton.

Uso

Se puede realizar una descarga de cisterna corta o larga.

- **Descarga corta (1,2 litro):** Pulsar una vez el pulsador.
- **Descarga larga (2,8 litros):** Pulsar dos veces el pulsador.

Uso

L'acqua può essere scaricata per un tempo breve o lungo.

- **Scarico breve (1,2 litri):** premere una volta il pulsante.
- **Scarico lungo (2,8 litri):** premere due volte il pulsante.

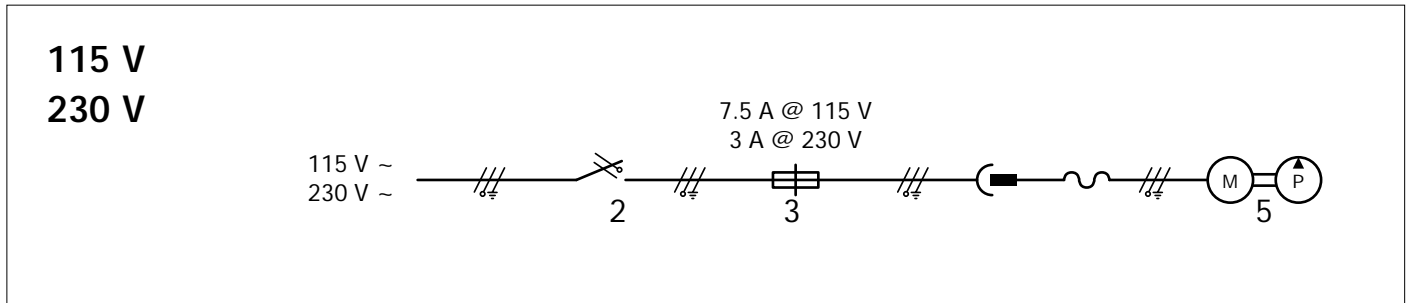
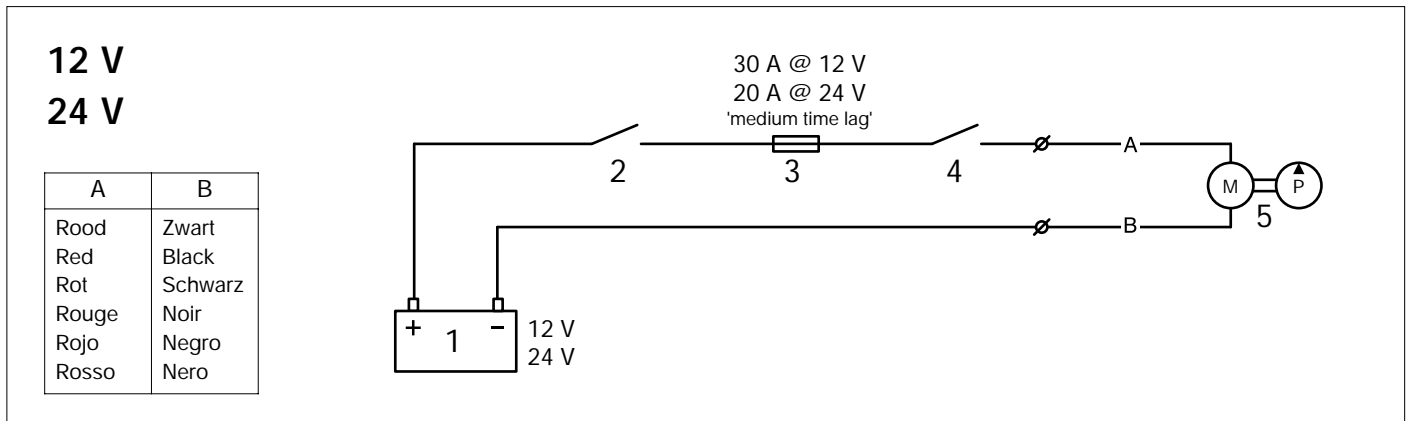
vetus den ouden n.v.

FOKKERSTRAAT 571 - 3125 BD SCHIEDAM - HOLLAND - TEL.: +31 10 4377700 - TELEX: 23470
TELEFAX: +31 10 4372673 - 4621286 - E-MAIL: sales@vetus.nl - INTERNET: http://www.vetus.nl

Printed in the Netherlands
11.0109 I.WCSWCL2
02-03 Rev. 05-03, 07-03

Aansluitschema
 Wiring Diagram
 Schaltplan

Schéma de câblage
 Esquema de conexiones
 Schema di collegamento



- 1 Accu
- 2 Hoofdschakelaar
- 3 Zekering
- 4 Schakelaar
- 5 Motor

- 1 Akku
- 2 Hauptschalter
- 3 Sicherung
- 4 Schalter
- 5 Motor

- 1 Bateria
- 2 Interruptor principal
- 3 Fusible
- 4 Interruptor
- 5 Motor

- 1 Battery
- 2 Main switch
- 3 Fuse
- 4 Switch
- 5 Motor

- 1 Batterie
- 2 Interrupteur principal
- 3 Fusible
- 4 Interrupteur
- 5 Moteur

- 1 Bateria
- 2 Interruttore principale
- 3 Fusibile
- 4 Interruttore
- 5 Motore