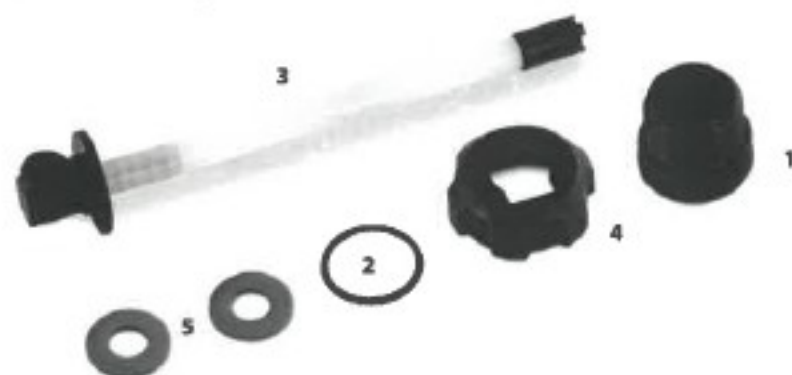


Part No. / Pièce N° **621002-10-1**

360° Swivel Replacement Pickup **Outil de remplacement d'émerillon à 360°**



Split Nut Withdrawal Replacement

1. Using a 1-3/4" wrench, loosen the split nut, remove withdrawal, brown Viton gasket and discard.
2. Insert the 2 brown Viton gaskets (5) into the bottom of the tank withdrawal opening.
3. Locate the black internal adapter (1) and carefully thread into the withdrawal opening, tightening securely.
4. Place the black O-ring (2) into the groove on top of the adapter (1).
5. Locate the pick-up tube (3) through the withdrawal opening until it rests on the black internal adapter (1).
6. Tighten the collar (4) half-way down the adapter, move the pick-up head in the proper direction to avoid kinking your fuel line and then continue to tighten the collar.
7. Once secured, check for leaks by spraying or brushing a thin solution of diluted foaming dishwasher detergent. After applying, watch for air bubbles. Tighten connection (1 or 4), if needed.
8. When threading in the tank connection be careful not to cross thread. Hand tighten and use an open-end adjustable wrench to tighten an additional 3/4 to 1-1/2 turns.
9. Warning: Never fill the tank past the fill line mark on the fuel tank. The 5 PSI EPA required internal pressure might cause a leak if filled past the fill mark.

If you are replacing a newer style non-split nut withdrawal, remove and follow steps 5 through 9.

Outil de remplacement du retrait d'écrou fendu

1. À l'aide d'une clé 1-3/4", desserrez l'écrou fendu, retirez le retrait, le joint en Viton marron et jetez-le.
2. Insérez les 2 joints en Viton marron (5) dans le fond de l'ouverture de retrait du réservoir.
3. Localisez l'adaptateur interne noir (1) et vissez-le soigneusement dans l'ouverture de retrait, en serrant fermement.
4. Placez le joint torique noir (2) dans la rainure sur le dessus de l'adaptateur (1).
5. Repérez le tube de prélèvement (3) à travers l'ouverture de retrait jusqu'à ce qu'il repose sur l'adaptateur interne noir (1).
6. Serrez le collier (4) à mi-hauteur de l'adaptateur, déplacez la tête de ramassage dans le bon sens pour éviter de plier votre conduite de carburant puis continuez à serrer le collier.
7. Une fois bien mise en place, vérifiez l'éventuelle présence de fuites en pulvérisant ou en brossant avec une solution détergente à vaisselle moussante diluée. Après avoir appliqué la solution, regardez si des bulles d'air apparaissent. Serrez la connexion (1 ou 4) au besoin.
8. Lors du vissage dans le raccord du réservoir, veillez à ne pas croiser le filetage. Serrez à la main et utilisez une clé à molette pour serrer de 3/4 à 1-1/2 tours supplémentaires.
9. Avertissement : Ne remplissez jamais le réservoir au-delà du repère de remplissage sur le réservoir de carburant. La pression interne requise par l'EPA de 5PSI peut provoquer une fuite si le réservoir est rempli au-delà du repère de remplissage.

Si vous remplacez un retrait d'écrou non fendu de style plus récent, retirez-le et suivez les étapes 5 à 9.